

見える。
つなぐ。
ヤマハ。

 スマートL2 PoEスイッチ *New*

SWX2210P



2019年12月発売

SWX2210P-10G 希望小売価格(税抜) 79,800円

SWX2210P-18G 希望小売価格(税抜) 119,800円

SWX2210P-28G 希望小売価格(税抜) 159,800円

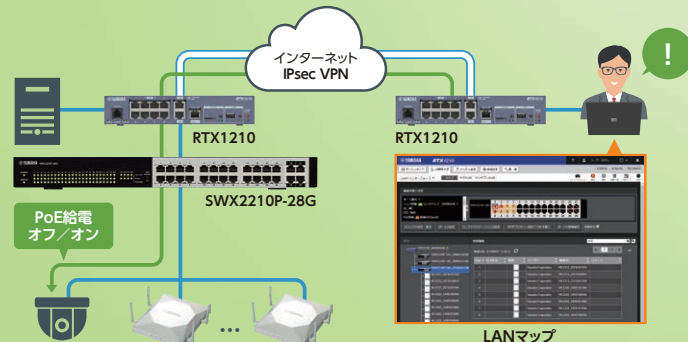
ワイヤレス・IoT時代を支えるスマートL2 PoEスイッチ

多数のPoE受電機器を収容可能

- 大容量のPoE給電能力により、多数のPoE受電機器を収容可能です。
- IEEE 802.3atに対応、消費電力の大きなPoE受電機器も使用できます。

さまざまなシーンで使えるPoE給電機能

- Web GUIによるPoE給電状態の確認やポート単位での給電のオフ/オンが可能です。
- ヤマハルーターなどと組み合わせることで、遠隔地からの監視・制御も可能です。
- ヤマハルーターのLuaスクリプト機能や「Yamaha LAN Monitor」を使用することで、端末の死活監視ができ、PoE受電機器を自動的に再起動することも可能です。



設定機能の強化による運用・管理の軽減

- L2MSマスターの見える化機能「LANマップ」からの設定や端末の管理機能に対応しています。
- スイッチ単体でのWeb GUIとTELNETによる設定機能を搭載しています。
- 独自のコンフィグ変換ツールを使用することで、従来モデルと同じ設定のまま、機器を簡単に入れ替えられます。



スマートL2スイッチ機能の強化

- VLANやQoSなどの機能を搭載しており、高いセキュリティー性を保持しながら、帯域を有効活用できます。
- リンクアグリゲーション機能により、経路の冗長化が可能となり、安定したネットワーク構築に貢献します。

ファームウェアアップデートによる機能追加(2020年春)

- SNMPによるネットワーク管理機能
- ACL(IPv4/IPv6/MAC)によるセキュリティー機能の強化
- マルチキャストスヌーピングによる通信帯域の有効活用
- 送信キュー割当て方式としてポート優先度追加

LAN構築に関する相談をお受けしています！

 [LAN構築相談窓口] https://network.yamaha.com/support/lan_consult/

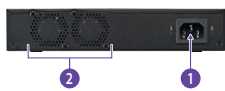
SWX2210P仕様表

項目	SWX2210P-10G	SWX2210P-18G	SWX2210P-28G
LANポート数	10	18	28
オートネゴシエーション		○	
Auto MDI/MDI-X		○	
PoE給電可能ポート	8(ポート1~8, IEEE 802.3at準拠)	16(ポート1~16, IEEE 802.3at準拠)	24(ポート1~24, IEEE 802.3at準拠)
給電方式		Alternative A(データ線1, 2, 3, 6利用)	
最大給電能力(1ポートあたり)		30W	
最大給電能力(装置全体)	124W	247W	370W
スイッチング容量	20Gbit/s	36Gbit/s	56Gbit/s
転送能力(※1)	14.88Mpps	26.79Mpps	41.67Mpps
レイテンシー(1000M/100M/10M)(※2)	3.2μs/6.1μs/33.2μs	2.8μs/5.6μs/32.3μs	3.1μs/6.6μs/37.6μs
最大MACアドレス登録数		8,192	
フレームバッファ		512KB	
ジャンボフレーム対応サイズ		最大10,240byte	
リンクアグリゲーション		スタティック設定	
VLAN		ポートベースVLAN, タグVLAN(IEEE 802.1Q), マルチプルVLAN	
最大VLAN数		256(VLAN ID 1~4,094)(※4)	
ループ検出		○	
BPD/JEAPパススルー		○	
Layer3基本機能		ARP, IP interface(IPv4, IPv6), DNSクライアント	
QoS		送信キュー割当て(CoS, DSCP), リマールキング(CoS, DSCP), スケジューリング(WRR)	
フロー制御		IEEE 802.3x(全二重), バックプレッシャー(半二重), HOLブロッキング防止	
ストーム制御		○	
プログラム管理		TFTPによる更新, Web GUIによる更新	
ロギング機能		メモリに蓄積, SYSLOGでの出力, 定期的なログのバックアップ機能, L2MSマスター(※5)へのイベント出力	
ログ記憶容量		最大1,500行	
サポート機能	ポートミラーリング, ポートシャットダウン, リンクスピードダウンシフト, パケットカウンタ, 省電力モード(IEEE 802.3az EEE), DHCPクライアント, 時刻管理(手動設定, SNTP)		
L2MSスレーブ(※3)		L2MSマスター(※5)のWeb GUIによる設定/状態表示/管理, ネットワーク構成表示, CONFIGの保存/復元/削除	
設定手段		Web GUIによる設定, TELNETによるコマンドを使用した設定, TFTPによるダウンロード/アップロード, L2MSマスター(※5)のWeb GUIを使用した設定	
GUIの推奨ブラウザ(※6)		Windows: Internet Explorer 11, Microsoft Edge, Google Chrome, Mozilla FireFox Mac: Safari iOS: Safari	
状態表示ランプ(前面)		POWER, STATUS, LINK/ACT, SPEED, PoE STATE	
LED MODEボタン		状態表示ランプの点灯/消灯切り替え, 初期化(工場出荷状態に戻す)	
動作環境条件		周囲温度 0~50°C, 周囲湿度 15~80%(結露しないこと)	
電源		AC100~240V(50/60Hz)(※7), 電源内蔵(電源スイッチなし), 電源インレット(3極コネクタ, C14タイプ)	
最大消費電力(皮相電力), 最大消費電力, 発熱量	169W(180VA), 1.8A, 608kJ/h	338W(350VA), 3.5A, 1,217kJ/h	508W(520VA), 5.2A, 1,829kJ/h
エネルギー消費効率(W/(Gbit/s))(※8)	C区分 1.3	C区分 1.1	C区分 1.2
最大実効伝送速度(Gbit/s)(※8)	10.0	18.0	28.0
測定時ポート速度とポート数(※8)	1Gbit/s:10	1Gbit/s:18	1Gbit/s:28
筐体		金属筐体, ファン2基	金属筐体, ファン3基
電波障害規格, 環境負荷物質管理		VCCIクラスA, RoHS対応, 省エネ法準拠	
外形寸法(突起物, レッグ, マグネットシートを除く)	220(W)×42(H)×294(D)mm	330(W)×44(H)×294(D)mm	440(W)×44(H)×294(D)mm
質量(付属品含まず)	1.9kg	3.0kg	4.1kg
付属品	電源ケーブル(3ピンプラグ), 電源抜け防止金具, 取扱説明書(保証書含), レッグ, マグネットシート(10Gのみ付属), ラックマウント用金具&ネジ(18G/28Gのみ付属)		
オプション	19インチラックマウント(トレイ型)キット, ウォールマウントキット		
仕様対象ファームウェア		Rev.1.03.01	

(※1) フレームサイズ64Byte時(ノンブロッキング)です。
 (※2) RFC2544に準じた測定値(ストア&フォワード方式, フレームサイズ64Byte)です。
 (※3) L2MS(Layer2 Management Service)は, ヤマハネットワーク機器をレイヤー2レベルで管理する機能です。L2MSスレーブ対応機種は, 技術情報(RTpro)サイトにて公開しております。
 (※4) VLAN ID 1はデフォルトVLAN IDです。ユーザーが設定可能なVLAN数は255個になります。
 (※5) L2MSマスターに対応しているルーター/ファイアウォール/スイッチが別途必要です。L2MSマスター対応機種は, 技術情報(RTpro)サイトにて公開しております。
 (※6) ブラウザのバージョンは, 最新バージョンにしてご利用いただくことを推奨します。また, 最新のWebブラウザ対応状況は, 技術情報(RTpro)サイトにて公開しております。
 (※7) 付属の電源ケーブルを使用する場合は, 日本国内AC100Vのみ使用可能です。
 (※8) 「エネルギーの使用の合理化に関する法律」に基づく表示事項です。

背面

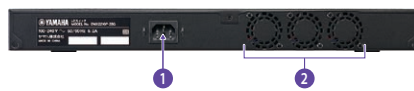
SWX2210P-10G



SWX2210P-18G

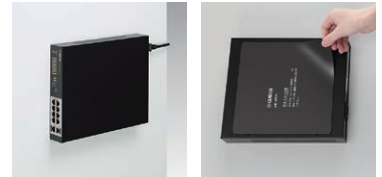


SWX2210P-28G



① 電源インレット(3極コネクタ, C14タイプ) ② ファン

マグネットシート使用イメージ



安全に関するご注意 ●本製品の設置、ご使用に関しましては取扱説明書などに記載されている注意事項や禁止事項をよくお読みの上、必ずお守りください。
 ●本製品の日本国外での使用については一切のサポート、保証をいたしません。●このカタログの記載内容は2019年12月現在のものです。●仕様は予告なく変更する場合がありますので、予めご了承ください。●価格には本体設置費用は含まれておりません。●本カタログに記載されている会社名、製品名は一般に各社の登録商標あるいは商標です。

本製品のお問い合わせ先 **ヤマハルーターお客様相談センター** ■お電話によるお問い合わせ先 ☎ **03-5651-1330**
 ご相談受付時間 9:00~12:00 13:00~17:00 (土・日・祝日、弊社定休日、年末年始は休業とさせていただきます。) ■FAXによるお問い合わせ先 ☎ **053-460-3489**

ヤマハネットワーク機器に関する詳細な情報はホームページをご覧ください > <https://network.yamaha.com/>



このパンフレットは無毒漂白(ECF)パルプを使用しています。



このパンフレットは植物油インキを使用しています。

お問い合わせ先