

見える。  
つなぐ。  
ヤマハ。

ギガアクセスVPNルーター *New*

# RTX830

2017年10月発売予定

希望小売価格(税抜) 75,000円

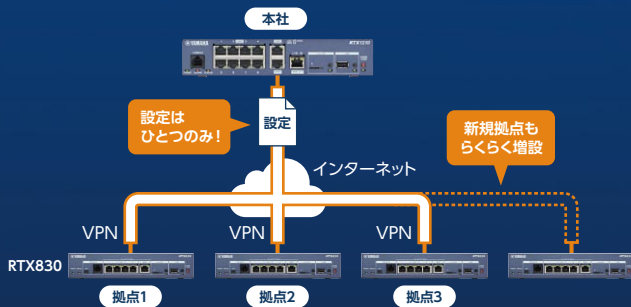


多様なネットワークに繋がるVPNルーター

## ネットワーク運用にさらなる柔軟性を。

### マルチポイントトンネル機能

マルチポイントトンネルでは、物理的には複数のトンネルで構成されているVPNを、あたかも複数の出入口を持つトンネルがひとつだけ存在するかのように仮想化します。設定の上でも、複数拠点とのトンネル接続をひとつのTUNNELインターフェースで収容するため、設定を簡素化することができます。



### 最新のLANマップ機能

LANの状態を可視化し、制御するLANマップ機能により、ネットワークの接続状態を一目で把握できるため、迅速なトラブルの発見・解決が可能です。



### クラウド接続のかんたん設定

クラウドサービス元から入手したIDや認証パスワードの入力のみで、接続設定を自動生成。クラウドサービスへの接続設定にかかる手間が大幅に軽減されます。



Web GUIで入力するだけで設定を自動生成し、VPN接続が可能に

### 従来モデルからの性能向上と互換性

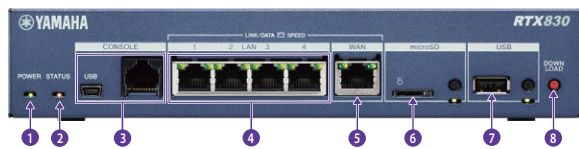
- VPN対地数・NATセッション数の向上
- 従来モデルと同等の低消費電力(11W)
- 筐体サイズ・接続ポート数・設定ファイルの互換性確保

## RTX830仕様表

項目	RTX830
LANポート	1ポート(10BASE-T/100BASE-TX/1000BASE-T、ストレート/クロス自動判別機能)※LANポートは4ポートL2スイッチ
WANポート	1ポート(10BASE-T/100BASE-TX/1000BASE-T、ストレート/クロス自動判別機能)
microSDスロット	1スロット(SDHC対応)
USBポート	1ポート(USB 2.0 Type-A、給電電流:最大500mA、USBメモリ/USBデータ通信端末に対応)(※1)
コンソールポート(設定用)	2ポート(RJ-45、USB Mini-B(5pin)、9,600/19,200/38,400/57,600/115,200 bit/s)(※2)
Flash ROM	32MB(ファームウェア:1組、コンフィグ:5組/履歴機能あり)
RAM	256MB
内蔵L2スイッチ機能	ポート分離、LAN分割(ポートベースVLAN)、ポートミラーリング
タグVLAN(IEEE 802.1Q)	LANごとに32ID
対応回線およびサービス網(※3)	FTTH(光ファイバー)、ADSL、CATV、ATM回線、IP-VPN網、広域イーサネット網、携帯電話網、フレッツ・サービス、IPv6 PPPoE/IPoE(フレッツ光ネクスト回線)、データコネク(フレッツ光ネクスト回線)
IPルーティングプロトコル	RIP、RIP2、OSPF、BGP4(EBGP、IBGP)
IPv6ルーティングプロトコル	RIPng、OSPFv3
スループット	最大2.0Gbit/s(※4)
IPsecスループット	最大1.0Gbit/s(※5)
VPN対地数	20
VPN機能	IPsec(VPN機能:NATトラバース、XAUTH)+AES128/256、3DES、DES(暗号機能:ハードウェア処理)+IKE/IKEv2(メインモード、アグレッシブモード)、PPTP(VPN機能)+RC4(暗号機能)(※6)、L2TP/IPsec、L2TPv3、L2TPv3/IPsec、IP/IPトンネル、マルチポイントトンネル(クライアント)
NATセッション数	65,534
動的フィルタ・セッション数	65,534
QoS機能	優先制御、帯域制御(Dynamic Traffic Control)、Dynamic Class Control、VPN QoS(※7)、帯域検出機能、負荷通知機能、ToS→CoS変換
バックアップ機能	VRRP、フローティングスタティック、ネットワーク経路のバックアップ、LAN/PP/トンネルインターフェースのバックアップ、無線WANへのバックアップ、バックアップメール通知
IP keepalive対地数	100(※8)
LAN管理	L2MSマスター(※9)、L2MSスレーブ(※9)、VLAN一括設定、スナップショット機能、LANケーブル二重化、LANマップ、一覧マップ
状態表示ランプ	前面:14(POWER、STATUS、LAN[LINK、SPEED])×4、WAN[LINK、SPEED]、SD、USB)、背面:0
動作環境条件	周囲温度0~50°C、周囲湿度15~80%(結露しないこと)
電源	AC100~240V(50Hz/60Hz)、電源内蔵、電源インレット(2極コネクター、C8タイプ)、電源スイッチ
最大消費電力(皮相電力)、最大消費電流、発熱量	11W(23VA)、0.23A、39.6kJ/h
省エネ機能	EEE(Energy Efficient Ethernet)、未使用LANポートのシャットダウン、microSDスロット/USBポート停止
筐体	金属筐体、ファンレス
電波障害規格、環境負荷物質管理	VCCIクラスA、RoHS対応
外形寸法	220(W)×43.5(H)×160(D)mm(ケーブル、端子類は含まず)
質量(付属品含まず)	1.1kg
付属品	冊子(はじめにお読みください[保証書含む])、電源ケーブル、電源ケーブル抜け防止金具

(※1)すべてのUSBメモリの動作を保証するものではありません。USBハブは利用できません。最新の対応USBデータ通信端末は技術情報(RTpro)サイトにて公開します。(※2)市販品のUSB Mini-Bケーブル、または別売りのRJ-45コンソールケーブル「YRC-RJ45C」をご使用ください。(※3)ADSL、CATV、FTTH(光ファイバー)等の回線との接続には、別途ADSLモデム、ケーブルモデムまたはメディアコンバーターが必要です。ATM回線との接続には、ATM-TAが別途必要です。また、複数のパソコンでの使用を認めていないプロバイダーもありますので、契約内容をご確認ください。(※4)スループット値は、RFC2544に準じた測定値(NATなし、フィルタなし、双方向)です。(※5)AES+SHA1利用時の初期出荷バージョンでの測定値です。(※6)本製品は、RSA Security Inc.のRSA(R)BSAFE(TM)ソフトウェアを搭載しております。RC4およびBSAFEはRSA Security Inc.の米国およびその他の国における登録商標です。(※7)IPsecトンネル内でQoSを適用する機能です。(※8)VPNやネットワークバックアップ機能などを併用せず、IP keepalive機能を監視に利用する場合の対地数です。(※9)L2MS(Layer2 Management Service)は、ヤマハネットワーク機器をレイヤー2レベルで管理する機能です。

## 各部名称



### 前面

- 1 POWERランプ 2 STATUSランプ 3 CONSOLEポート(miniUSB/RJ-45) 4 LANポート  
5 WANポート 6 microSDスロット 7 USBポート 8 DOWNLOADボタン



### 背面

- 9 電源スイッチガード 10 電源スイッチ  
11 電源ケーブル抜け防止金具取付穴 12 電源インレット(2極コネクター、C8タイプ)

## 関連オプション

品名	品番	JANコード	希望小売価格(税抜)	発売時期
ラックマウントキット	YMO-RACK1U	49 60693 23552 2	18,000円	発売中
ウォールマウントキット	YWK-1200D	49 57812 58138 7	18,000円	発売中
RJ-45コンソールケーブル	YRC-RJ45C	49 60693 23688 8	4,800円	発売中

**安全に関するご注意** ●本製品の設置、ご使用に関しましては取扱説明書などに記載されている注意事項や禁止事項をよくお読みの上、必ずお守りください。

●本製品の日本国外での使用については一切のサポート、保証をしておりません。●このカタログの記載内容は2017年10月現在のものです。●仕様は予告なく変更する場合がありますので、予めご了承ください。●価格には本体設置費用は含まれておりません。●本カタログに記載されている会社名、製品名は一般に各社の登録商標あるいは商標です。

本製品のお問い合わせ先

**ヤマハルーターお客様ご相談センター**

ご相談受付時間 9:00~12:00 13:00~17:00  
(土・日・祝日、弊社定休日、年末年始は休業とさせていただきます。)

■お電話によるお問い合わせ先

**☎ 03-5651-1330**

■FAXによるお問い合わせ先

**☎ 053-460-3489**

ヤマハネットワーク周辺機器に関する詳細な情報はホームページをご覧ください > <https://network.yamaha.com/>



このパンフレットは無毒素漂白(ECF)パルプを使用しています。



このパンフレットは植物油インキを使用しています。



お問い合わせ先

感動を・ともに・創る

製造元

**ヤマハ株式会社**

〒430-8650 静岡県浜松市中区中沢町10-1  
2017年10月作成

カタログコード MRTX83001