

見える。
つなぐ。
ヤマハ。

 スマートL2スイッチ *New*

SWX2210



2018年10月発売

SWX2210-8G 希望小売価格(税抜) 47,000円

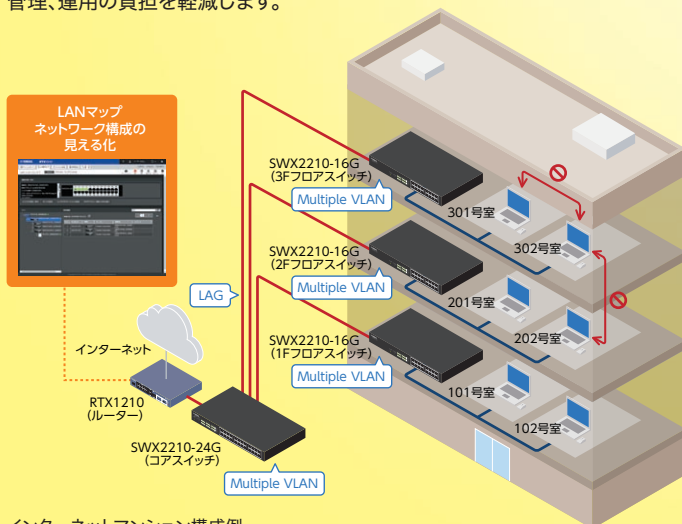
SWX2210-16G 希望小売価格(税抜) 86,000円

SWX2210-24G 希望小売価格(税抜) 115,000円

ルーターとの連携、自立性を高めたスマートL2スイッチ

ネットワークの見える化機能に対応

従来の『SWX2200シリーズ』と同様にL2MSマスターの見える化機能「LANマップ」からの設定や端末の管理機能に対応しています。スイッチで起きているループなどの障害を「LANマップ」で確認することができ、ネットワーク管理者の管理、運用の負担を軽減します。



インターネットマンション構成例

スイッチ機能の強化

従来の『SWX2200シリーズ』で対応していた「VLAN」や「QoS」などの機能を継承。高いセキュリティ性の保持、帯域の有効活用にお役に立ていただけます。さらにリンクアグリゲーション機能を搭載し、経路の冗長化も可能。安定したネットワーク構築に貢献します。

自立運用可能な設定機能を搭載

従来の『SWX2200シリーズ』にはないWeb GUIとTELNETによるCLIの設定機能を搭載し、さまざまな機能の設定をスイッチ単体で行えるようになりました。TELNETによるCLI設定では、複数のスイッチを効率よく設定することも可能です。



Web GUI画面

ファンレス設計で動作周囲温度50℃まで対応

ファンレス設計で動作周囲温度50℃まで対応しています。また、5年間の無償保証が標準で付属します。静音性を求められる会議室でももちろん、パソコン等の周辺機器の発熱で高温になりやすい設置環境でも、これまで以上に安心してご利用いただけます。

SWX2210仕様表

項目	SWX2210-8G	SWX2210-16G	SWX2210-24G
LANポート数	8	16	24
オートネゴシエーション		○	
Auto MDI/MDI-X		○	
スイッチング容量	16Gbit/s	32Gbit/s	48Gbit/s
転送能力(※1)	11.90Mpps	23.81Mpps	35.71Mpps
レイテンシー(10G/1000M/100M/10M)(※2)	—/3.2μs/6.1μs/33.3μs	—/2.7μs/5.7μs/32.6μs	—/3.2μs/6.6μs/37.4μs
最大MACアドレス登録数		8,192	
フレームバッファ		512KB	
ジャンボフレーム対応サイズ		最大10,240byte	
リンクアグリゲーション		スタティック設定	
VLAN	ポートベースVLAN、タグVLAN (IEEE 802.1Q)、マルチプルVLAN		
ループ検出		○	
最大VLAN数	256 (VLAN ID 1~4,094) (※4)		
QoS	送信キュー割当て (CoS, DSCP)、リマージング (CoS, DSCP)、スケジューリング (WRR)		
フロー制御	IEEE 802.3x (全二重)、バックプレッシャー (半二重)、HOLブロッキング防止		
ストーム制御		○	
プログラム管理	TFTPによる更新、Web GUIによる更新		
ロギング機能	メモリに蓄積、SYSLOGでの出力、定期的なログのバックアップ機能、L2MSマスター (※5) へのイベント出力		
ログ記憶容量	最大1,500行		
サポート機能	ポートミラーリング、ポートシャットダウン、リンクスピードダウンシフト、パケットカウンタ、省電力モード (IEEE 802.3az EEE)、DHCPクライアント、時刻管理 (手動設定、SNTP)		
L2MSスレーブ (※3)	L2MSマスター (※5) のWeb GUIによる設定/状態表示/管理、ネットワーク構成表示、CONFIGの保存/復元/削除		
設定手段	Web GUIによる設定、TELNETによるコマンドを使用した設定、TFTPによるダウンロード/アップロード、L2MSマスター (※5) のWeb GUIを使用した設定		
GUIの推奨ブラウザ	・Windows: Internet Explorer 11、Microsoft Edge、Google Chrome、Mozilla Firefox ・Mac: Safari ・iOS: Safari (※6)		
状態表示ランプ (前面)	POWER、LINK/ACT、SPEED		
動作環境条件	周囲温度0~50°C、周囲湿度15~80% (結露しないこと)		
電源	AC100~240V (50/60Hz) (※7)、電源内蔵 (電源スイッチなし)、電源インレット (3極コネクタ、C14タイプ)		
最大消費電力 (皮相電力)、最大消費電流、発熱量	6.4W (12.6VA)、0.14A、23.0kJ/h	12.4W (23.4VA)、0.26A、44.6kJ/h	16.5W (29.7VA)、0.33A、59.4kJ/h
エネルギー消費効率 (W/(Gbit/s))	C区分 0.7 (※8)	C区分 0.6 (※8)	C区分 0.6 (※8)
最大実効伝送速度 (Gbit/s)	8.0 (※8)	16.0 (※8)	24.0 (※8)
測定時ポート速度とポート数	1Gbit/s: 8 (※8)	1Gbit/s: 16 (※8)	1Gbit/s: 24 (※8)
筐体	金属筐体、ファンレス		
電波障害規格、環境負荷物質管理	VCCIクラスA、RoHS対応、省エネ法準拠		
外形寸法	220 (W) x 40.5 (H) x 120 (D) mm (突起物、レッグ、マグネットシートを除く)	330 (W) x 43.5 (H) x 200 (D) mm (突起物、レッグを除く)	
質量 (付属品含まず)	0.85kg	1.8kg	2.0kg
付属品	電源ケーブル (3ピンプラグ)、電源抜け防止金具、取扱説明書 (保証書含)、レッグ、マグネットシート	電源ケーブル (3ピンプラグ)、電源抜け防止金具、取扱説明書 (保証書含)、レッグ、ラックマウント用金具&ネジ	
オプション	ラックマウントキット (YMO-RACK1U)、ウォールマウントキット (YWK-1200D)	—	

(※1) フレームサイズ64byte時 (ノンブロッキング) です。

(※2) RFC2544に準じた測定値 (ストア&フォワード方式、フレームサイズ64byte) です。

(※3) L2MS (Layer2 Management Service) は、ヤマハネットワーク機器をレイヤー2レベルで管理する機能です。L2MSスレーブ対応機種は、技術情報 (RTpro) サイトにて公開しております。

(※4) VLAN ID 1はデフォルトVLAN IDです。

(※5) L2MSマスターに対応しているルーター/ファイアウォール/スイッチが別途必要です。L2MSマスター対応機種は、技術情報 (RTpro) サイトにて公開しております。

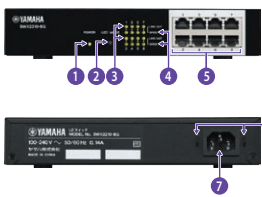
(※6) ブラウザーのバージョンは、最新バージョンにしてください。また、最新のWebブラウザ対応状況は、技術情報 (RTpro) サイトにて公開しております。

(※7) 付属の電源ケーブルを使用する場合は、日本国内AC100Vのみ使用可能です。

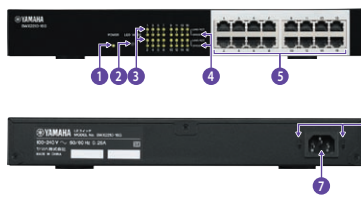
(※8) 「エネルギーの合理化に関する法律」に基づくスイッチのエネルギー消費効率です。

各部名称

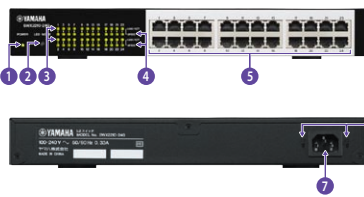
SWX2210-8G



SWX2210-16G



SWX2210-24G



- ① POWERランプ
- ② LED MODEボタン
- ③ LINK/ACTランプ
- ④ SPEEDランプ
- ⑤ LANポート
- ⑥ 電源コード抜け防止金具取り付け穴
- ⑦ 電源インレット (3極コネクタ、C14タイプ)

安全に関するご注意 ●本製品の設置、ご使用に関しましては取扱説明書などに記載されている注意事項や禁止事項をよくお読みの上、必ずお守りください。

●本製品の日本国外での使用については一切のサポート、保証をいたしません。●このカタログの記載内容は2018年9月現在のものです。●仕様は予告なく変更する場合がありますので、予めご了承ください。●価格には本体設置費用は含まれておりません。●本カタログに記載されている会社名、製品名は一般に各社の登録商標あるいは商標です。

本製品のお問い合わせ先

ヤマハルーターお客様ご相談センター

ご相談受付時間 9:00~12:00 13:00~17:00
(土・日・祝日、弊社定休日、年末年始は休業とさせていただきます。)

■お電話によるお問い合わせ先

☎ **03-5651-1330**

■FAXによるお問い合わせ先

☎ **053-460-3489**

ヤマハネットワーク機器に関する詳細な情報はホームページをご覧ください > <https://network.yamaha.com/>



このパンフレットは無毒漂白 (ECF) パルプを使用しています。



このパンフレットは植物油インキを使用しています。



お問い合わせ先

感動を・ともに・創る

製造元

ヤマハ株式会社

〒430-8650 静岡県浜松市中区中沢町10-1
2018年9月作成

カタログコード MSWX221001